

Saphireinsteckdüse 952



Eigenschaften und Vorteile

- Lange Lebensdauer
- Konstante Strahlqualität
- Stark gebündelter Wasserstrahl
- Punktstrahl mit hoher Energiedichte
- Einfache Installation und Demontage
- Swiss Quality

Anwendungen

- Bauindustrie
- Bergbau
- Beton Abtrag
- Oberflächenbearbeitung

Bezeichnung

Die Saphir Einsteckdüse Typ 952 wurde für den Handlansen Einsatz konzipiert. Die Düse zeichnet sich vor allem durch ihre Lebensdauer, Wirkungsgrad und Qualität aus und kann bis zu einem Betriebsdruck von 3000 Bar eingesetzt werden. Durch die vorteilhafte Form kann diese Düse problemlos auf einer Handlanze mit Aussenkonus montiert werden.

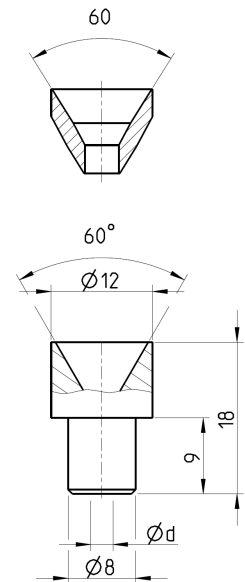
Das Herzstück der Düse, der Düsenstein wird komplett bei mvt AG gefertigt, dadurch wird eine gleichmässige und hohe Qualität gewährleistet. Alle Düsensteine werden auf Kratzer, Risse und Durchfluss kontrolliert.

Dieses Produkt ist mit den folgenden Marken oder Produkten kompatibel:

- Typ I

ART. NR. (1)

31228_ _



EIGENSCHAFTEN	TYP
	952
Betriebsdruck (bar)	max. 3000
Betriebstemperatur (°C)	max. 150°

Leistungsdaten

ART. NR.	DÜSEN GRÖSSE IN US GAL/MIN BEI 40 PSI	DÜSEN ØD MM	DRUCK IN PSI / BAR						
			psi 7250	psi 10875	psi 14500	psi 21750	psi 29000	psi 36250	psi 43500
			bar 500	bar 750	bar 1000	bar 1500	bar 2000	bar 2500	bar 3000
			DURCHFLUSSMENGE IN L/MIN						
31228.0100	0002	0.10	0.100	0.122	0.141	0.171	0.196	0.217	0.237
31228.0125	0003	0.125	0.157	0.191	0.220	0.267	0.306	0.340	0.370
31228.0150	0004	0.15	0.226	0.275	0.316	0.385	0.441	0.489	0.532
31228.0175	0006	0.175	0.307	0.375	0.431	0.523	0.600	0.666	0.725
31228.0200	0008	0.20	0.401	0.489	0.563	0.684	0.784	0.870	0.946
31228.0250	0012	0.25	0.627	0.764	0.879	1.068	1.224	1.359	1.479
31228.0300	0018	0.30	0.903	1.101	1.266	1.538	1.763	1.957	2.130
31228.0350	0025	0.35	1.265	1.542	1.774	2.155	2.470	2.742	2.984
31228.0400	0032	0.40	1.652	2.015	2.317	2.815	3.226	3.582	3.897
31228.0450	0041	0.45	2.091	2.550	2.932	3.563	4.083	4.533	4.933
31228.0500	0050	0.50	2.581	3.148	3.620	4.399	5.041	5.596	6.090
31228.0550	0061	0.55	3.123	3.809	4.380	5.322	6.100	6.772	7.368
31228.0600	0072	0.60	3.717	4.533	5.213	6.334	7.259	8.059	8.769
31228.0650	0085	0.65	4.362	5.320	6.118	7.434	8.519	9.458	10.291
31228.0700	0098	0.70	5.059	6.170	7.095	8.621	9.881	10.969	11.936
31228.0750	0113	0.75	5.808	7.083	8.145	9.897	11.342	12.592	13.702
31228.0800	0130	0.80	6.702	8.174	9.399	11.421	13.090	14.531	15.812
31228.0850	0147	0.85	7.566	9.228	10.611	12.893	14.777	16.404	17.850
31228.0900	0165	0.90	8.483	10.345	11.896	14.455	16.566	18.391	20.012
31228.0950	0186	0.95	9.584	11.689	13.441	16.332	18.718	20.780	22.611
31228.1000	0207	1.00	10.620	12.952	14.894	18.097	20.740	23.025	25.054
31228.1100	0250	1.10	12.850	15.671	18.021	21.897	25.096	27.860	30.316
31228.1200	0297	1.20	15.293	18.650	21.447	26.059	29.866	33.156	36.078
31228.1300	0349	1.30	17.947	21.888	25.170	30.584	35.051	38.912	42.342
31228.1400	0405	1.40	20.815	25.385	29.191	35.470	40.651	45.129	49.106
31228.1500	0465	1.50	23.895	29.141	33.510	40.718	46.666	51.806	56.372
31228.1600	0536	1.60	27.564	33.616	38.657	46.971	53.833	59.762	65.030
31228.1700	0605	1.70	31.118	37.950	43.640	53.026	60.772	67.466	73.412
31228.1800	0679	1.80	34.886	42.546	48.925	59.448	68.132	75.636	82.303
31228.1900	0756	1.90	38.870	47.404	54.512	66.237	75.913	84.274	91.702
31228.2000	0861	2.00	44.249	53.965	62.056	75.404	86.418	95.937	104.393
31228.2100	0974	2.10	50.086	61.083	70.242	85.349	97.817	108.591	118.162
31228.2200	1097	2.20	56.397	68.780	79.093	96.104	110.143	122.274	133.052
31228.2300	1199	2.30	61.641	75.175	86.447	105.040	120.384	133.643	145.422
31228.2400	1306	2.40	67.117	81.854	94.127	114.372	131.080	145.517	158.343
31228.2500	1417	2.50	72.827	88.817	102.135	124.102	142.230	157.896	171.813
31228.2600	1532	2.60	78.770	96.064	110.469	134.228	153.836	170.780	185.833
31228.2700	1653	2.70	84.945	103.596	119.130	144.752	165.898	184.170	200.402
31228.2800	1777	2.80	91.354	111.412	128.118	155.673	178.414	198.064	215.522
31228.2900	1906	2.90	97.996	119.512	137.432	166.991	191.385	212.465	231.191
31228.3000	2040	3.00	104.871	127.896	147.074	178.707	204.812	227.370	247.410

Dichtung separat erhältlich

ART. NR.	WERKSTOFF
10166	Stahl Inox

Anweisung

Beim manuellen Einsatz von Hochdruckspritzpistolen und -Lanzen, darf die aufzunehmende Rückstosskraft in der Längsachse der Spitzeinrichtung 250N nicht übersteigen! Übersteigt die Rückstosskraft 150N, muss mit einer Körperstütze gearbeitet werden!

	< 150 N
	< 250 N
	> 250 N