

Flachstrahldüse 907



Eigenschaften und Vorteile

- Lange Lebensdauer
- Konstante Strahlqualität
- Einfache Installation und Demontage
- Swiss Quality

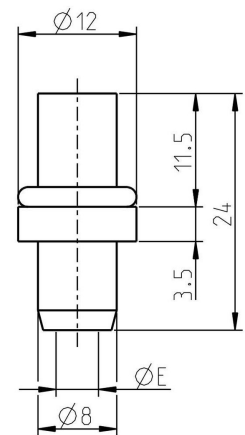
Anwendungen

- Automobil- und Luftfahrtindustrie
- Bauindustrie
- Bergbau
- Chemie
- Eisen-, Stahl- und Metallindustrie
- Energiewirtschaft
- Getränkeindustrie
- Glas-, Porzellan- und Keramikindustrie
- Holzindustrie
- Kommunalbetriebe
- Landwirtschaft
- Maschinen- und Apparatebau
- Nahrungsmittelindustrie
- Offshore-Einsätze
- Schiffbau
- Zellstoff- und Papierindustrie
- Zement- und Betonindustrie

Bezeichnung

Die mvt Flachstrahldüsen für die Oberflächenbearbeitung zeichnen sich durch ihre Lebensdauer, Wirkungsgrad und Qualität aus. Durch die vielfältigen Aussenformen können die Düsen in allen Kundenspezifischen Anlagen auf dem Markt eingebaut werden.

SPRÜHWINKEL	ART. NR. (1)
10°	31549._ _
20°	32123._ _
30°	32124._ _
40°	32125._ _
50°	32126._ _
60°	32127._ _
70°	XXXX._ _
80°	XXXX._ _
90°	32128._ _
100°	XXXX._ _
110°	XXXX._ _



EIGENSCHAFTEN	TYP
	907
Betriebsdruck (bar)	max. 500
Betriebstemperatur (°C)	max. 150°

Leistungsdaten

ART. NR.	DÜSEN GRÖSSE IN US GAL/MIN BEI 40 PSI	DÜSEN ØD MM	SPRÜHWINKEL	DRUCK IN PSI / BAR					
				psi 725	psi 1450	psi 2900	psi 4350	psi 5800	psi 7250
				bar 50	bar 100	bar 200	bar 300	bar 400	bar 500
				DURCHFLUSSMENGE IN L/MIN					
___0180	0007	0.18	10°/20°/30°/40°	0.120	0.170	0.240	0.293	0.338	0.378
___0230	0012	0.23	10°/20°/30°/40°/50°	0.196	0.278	0.392	0.479	0.552	0.616
___0280	0018	0.28	10°/20°/30°/40°/50°/60°/70°	0.291	0.411	0.581	0.710	0.819	0.914
___0330	0025	0.33	10°/20°/30°/40°/50°/60°/70°/80°	0.404	0.571	0.807	0.986	1.137	1.269
___0380	0033	0.38	10°/20°/30°/40°/50°/60°/70°/80°/90°	0.536	0.758	1.070	1.308	1.508	1.683
___0410	0038	0.41	10°/20°/30°/40°/50°/60°/70°/80°/90°	0.624	0.882	1.245	1.523	1.755	1.959
___0430	0042	0.43	10°/20°/30°/40°/50°/60°/70°/80°/90°/100°	0.687	0.970	1.370	1.675	1.930	2.155
___0460	0048	0.46	10°/20°/30°/40°/50°/60°/70°/80°/90°/100°	0.786	1.110	1.568	1.917	2.209	2.466
___0480	0053	0.48	10°/20°/30°/40°/50°/60°/70°/80°/90°/100°	0.856	1.209	1.707	2.087	2.405	2.685
___0530	0064	0.53	20°/30°/40°/50°/60°/70°/80°/90°/100°/110°	1.043	1.474	2.081	2.544	2.933	3.273
___0580	0077	0.58	20°/30°/40°/50°/60°/70°/80°/90°/100°/110°	1.249	1.765	2.492	3.047	3.512	3.920
___0630	0091	0.63	20°/30°/40°/50°/60°/70°/80°/90°/100°/110°	1.474	2.083	2.940	3.595	4.144	4.625
___0680	0106	0.68	20°/30°/40°/50°/60°/70°/80°/90°/100°/110°	1.717	2.427	3.426	4.188	4.828	5.388
___0730	0122	0.73	20°/30°/40°/50°/60°/70°/80°/90°/100°/110°	1.979	2.797	3.948	4.827	5.564	6.210
___0780	0139	0.78	20°/30°/40°/50°/60°/70°/80°/90°/100°/110°	2.260	3.193	4.507	5.510	6.352	7.089
___0840	0161	0.84	20°/30°/40°/50°/60°/70°/80°/90°/100°/110°	2.621	3.703	5.227	6.391	7.367	8.222
___0890	0181	0.89	20°/30°/40°/50°/60°/70°/80°/90°/100°/110°	2.942	4.157	5.868	7.174	8.270	9.230
___0940	0202	0.94	30°/40°/50°/60°/70°/80°/90°/100°	3.282	4.637	6.546	8.003	9.225	10.296
___0990	0224	0.99	30°/40°/50°/60°/70°/80°/90°/100°	3.640	5.143	7.261	8.877	10.232	11.420
___1040	0247	1.04	30°/40°/50°/60°/70°/80°/90°/100°	4.017	5.676	8.013	9.796	11.292	12.603
___1090	0271	1.09	30°/40°/50°/60°/70°/80°/90°/100°	4.413	6.235	8.802	10.761	12.404	13.844
___1140	0297	1.14	30°/40°/50°/60°/70°/80°/90°/100°	4.827	6.820	9.628	11.771	13.568	15.143
___1190	0323	1.19	40°/50°/60°/70°/80°/90°/100°	5.260	7.431	10.491	12.826	14.784	16.501
___1240	0351	1.24	40°/50°/60°/70°/80°/90°/100°	5.711	8.069	11.391	13.926	16.053	17.917
___1290	0380	1.29	40°/50°/60°/70°/80°/90°/100°	6.181	8.733	12.328	15.072	17.373	19.391
___1350	0416	1.35	40°/50°/60°/70°/80°/90°/100°	6.769	9.564	13.502	16.507	19.027	21.236
___1400	0448	1.40	40°/50°/60°/70°/80°	7.280	10.286	14.520	17.752	20.463	22.839
___1450	0480	1.45	40°/50°/60°/70°/80°	7.809	11.034	15.576	19.043	21.950	24.499
___1500	0514	1.50	40°/50°/60°/70°/80°	8.357	11.808	16.669	20.379	23.490	26.218
___1550	0549	1.55	40°/50°/60°/70°/80°	8.923	12.608	17.798	21.760	25.083	27.995

Bestellbeispiel

ART. NR. (1)	ART. NR. (2)	BESTELLTEXT
31549. __	___0180	31549.0180

Anweisung

Beim manuellen Einsatz von Hockdruckspritzpistolen und -Lanzen, darf die aufzunehmende Rückstosskraft in der Längsachse der Spitzeinrichtung 250N nicht übersteigen! Übersteigt die Rückstosskraft 150N, muss mit einer Körperstütze gearbeitet werden!

	< 150 N
	< 250 N
	> 250 N