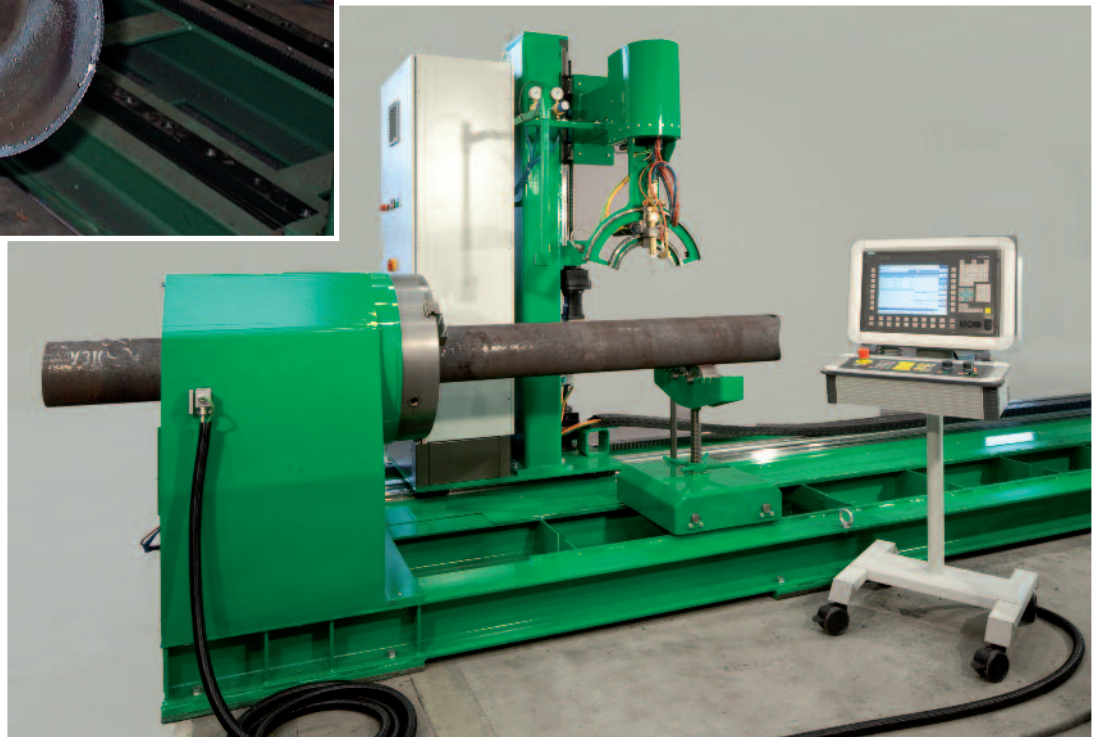
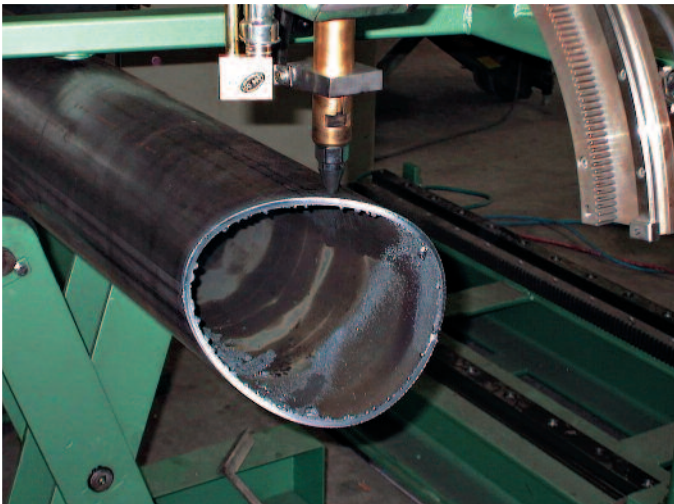


CNC-CONTROLLED PIPE CUTTING MACHINE OF THE RSM-RANGE

- practical
- robust
- cost-effective

CNC-GESTEUERTE ROHRSCHEIDE- MASCHINE DER BAUREIHE RSM

- praktisch
- robust
- rationell



Company Profile

The KISTLER Machine Company is a long established family business engaged in engineering and manufacturing of welding positioning and cutting systems for the welding trade, especially for pipe welding and cutting.

The KISTLER Machine Co. was founded back in 1966 by senior engineer Roland Kistler.

Nowadays, the company is run by his son, engineer Alexander Kistler.

In order to serve the customer s need best, KISTLER will not only supply a large range of standard equipment (such as positioners, turning rolls, manipulators etc) but also design and manufacture automation equipment according to customer s specific needs. Please contact us, the special is our standard!

Maintenance and Service quality

Service after the sale insures that our customers will realize full value from the equipment procured from KISTLER. As the KISTLER company has been supplying machines all over the world for many years, we know that maintenance and service quality are very important for our dearest customers.

Philosophy

It is the intent of KISTLER to provide quality welding positioning and cutting equipment to the welding industry at a reasonable price to a mutually acceptable schedule.

Das Unternehmen

Die KISTLER Maschinen- und Anlagenbau GmbH ist seit über 40 Jahren im Bereich der Automatisierung von Schweiß- und Schneidprozessen tätig, speziell für den Rohrleitungsbau.

Zu unseren Produkten gehören: Rohrleitungsschweißvorrichtungen, Behälterdrehvorrichtungen, Schweissdrehtische (auch hydraulisch und höhenverstellbar), Spannvorrichtungen, Fahrwerke und Pendelvorrichtungen, SPS- und CNC-gesteuerte Rohrbrennschneidemaschinen.

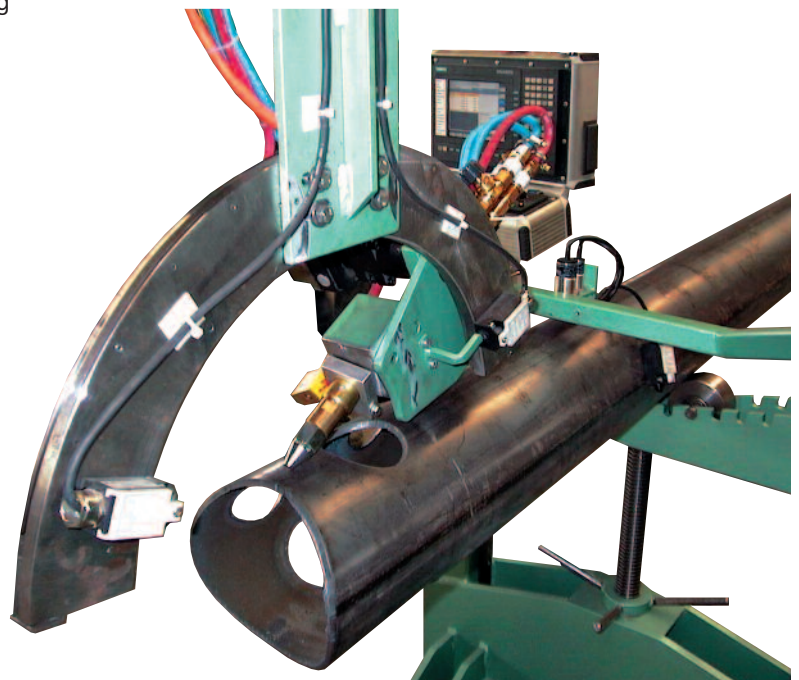
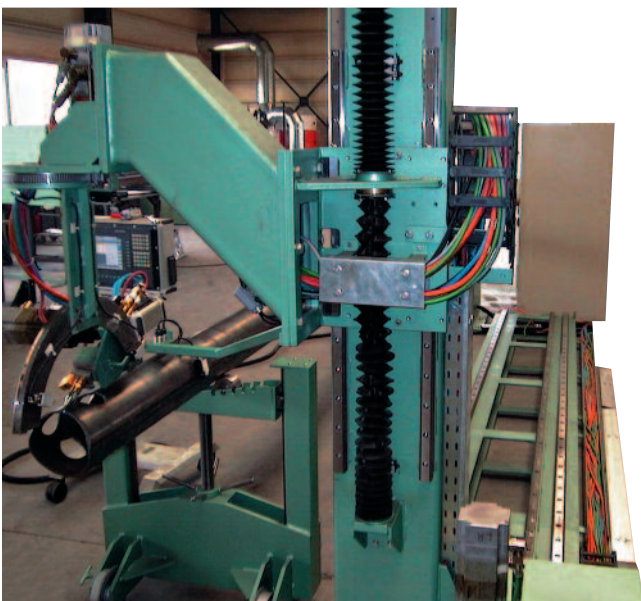
Das 1966 von Ingenieur Roland Kistler gegründete Unternehmen wird heute in der 2.-Generation von Diplom-Ingenieur Alexander Kistler geleitet.

Auch auf die Anforderungen des Kunden abgestimmte Sonderanfertigungen gehören seit vielen Jahren zum Aufgabengebiet von KISTLER.

Philosophie

Unsere Firmenphilosophie ist es, für das Schweißen und Schneiden **Maschinen mit hoher Qualität und Langlebigkeit zu einem gutem Preis- / Leistungsverhältnis** zu bieten.

Unser After-Sales-Service gewährleistet, dass unsere Kunden eine volle Wertschöpfung aus unseren Produkten erzielen.



Application

This appliance is used for the exact cutting, or rather, cutting out of all adaptations and penetrations occurring in pipeline construction. Cutting procedure either oxyacetylene or plasma. Clamping range from 20 mm up to 1200 mm, with five CNC-controlled axes.

Anwendung:

Zum exakten Schneiden bzw. Ausschneiden sämtlicher im Rohrleitungsbau vorkommenden Anpassungen mit Durchdringungen. Spannungsbereich DN 20 bis DN 1200. Mit fünf CNC gesteuerten Achsen (zur vollautomatischen Schweißnahtvorbereitung/Anfasen der Werkstücke). CNC-Steuerung. Schneidprozess in Plasma oder Autogen.

Model/Modell	DN (mm)	Approx. L x W x H (mm) <small>(without switch cabinet)</small> Länge x Breite x Höhe <small>(ohne Schaltschrank)</small>	work piece length Werkstücklänge
RSM 400	20 – 400	3000 x 6000 x 12000	3000 / 6000 / 12000
RSM 630	20 – 630	3500 x 6000 x 12000	6000 / 12000
RSM 1200	25 – 1200	3500 x 6000 x 12000	6000 / 12000

Requested data/Erforderliche Eingaben:

Drawing / Zeichnung	1	2	3	4	5
Entries / Eingaben	D, d	D, d, b	D, d, a	D, d, b, a	D, d, a

If a welding seam preparation is needed, the software asks for the following data:

- number of different seam preparation angles and
- the seam preparation angle at a certain turning angle

Für eine variabel programmierbare Schweißnahtvorbereitung werden folgende Parameter abgefragt:

- Anzahl verschiedener Anfaswinkel
- Anfaswinkel an den jeweiligen Punkten

Die Maschine ändert dann kontinuierlich den Anfaswinkel gemäß Vorgabe.

Additional technical data:

Cutting speed/Schneidprozessgeschwindigkeit:

0 – 2000 mm/min

Primary input voltage/Anschluss:

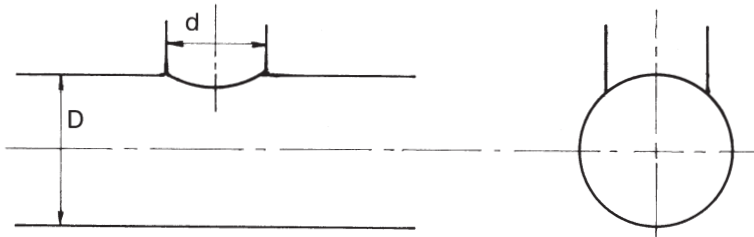
400 V, 50 Hz, 3 Phases

Power requirements/Anforderungen:

approx. 13 kVA

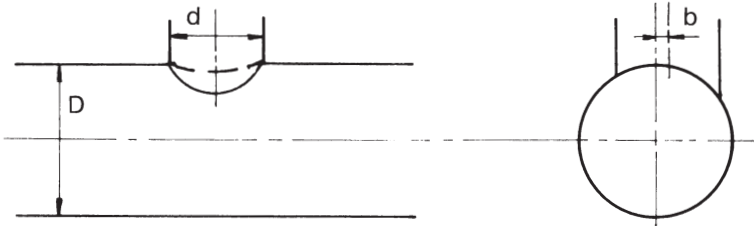
Welding auxiliary tools of every kind such as turnables – roller frame units – pipe welding tools – special welding devices

Drawing 1



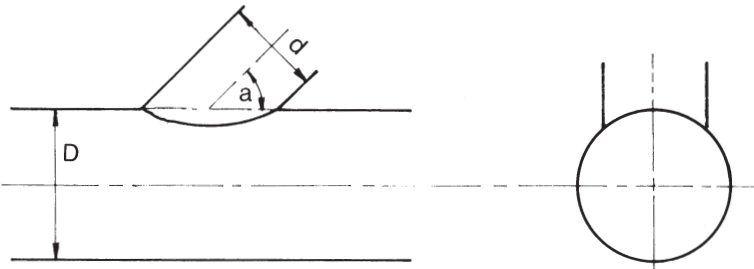
D = pipe 1
d = pipe 2

Drawing 2



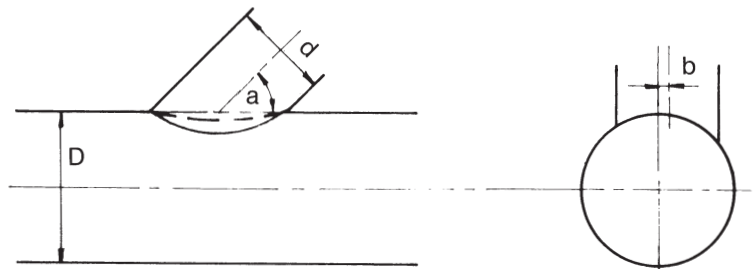
D = pipe 1
d = pipe 2
b = center offset

Drawing 3



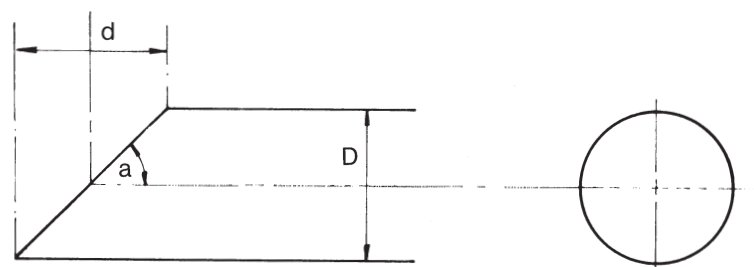
D = pipe 1
d = pipe 2
a = angle between pipe 1
and pipe 2

Drawing 4



D = pipe 1
d = pipe 2
b = center offset
a = angle between pipe 1
and pipe 2

Drawing 5



D = pipe 1
d = pipe 2
a = half angle between
pipe 1 and pipe 2

Programming of the machine

No prior experience in CNC programming is required to operate the equipment; all necessary entries are prompted by display menus.

Programmierung

Für die Bedienung der Maschine sind keine umfangreichen CNC-Programmierungskennnisse erforderlich. Alle notwendigen Eingaben werden über ein Eingabemenü abgefragt.



Available options:

- Changes of cutting length and clamping range
- Plasma cutting
- Feeding units
- Loading/unloading units
- Training at customers site



Sonderausführungen:

- Änderung von maximalem Werkstückdurchmesser und Schneidlänge
- Plasma-Schneiden
- Zuführungseinheiten
- Belade- und Entladeeinheiten
- Inbetriebnahme und Schulung, alternativ in unserem Hause oder beim Kunden



Special applications and designs are available. Please contact us, the special is our standard.

– Konstruktive Änderungen vorbehalten –

– We reserve the right to alter specifications without prior notice –