



UNSERE STÄRKE: MEHR IDEEN. OUR STRENGTH: MORE IDEAS.

JUNG  

Abstütztechnik/Flächenschutz
Support technology/Ground protection

www.jung-hebetechnik.shop





Chronik

Die JUNGs

Die Firma JUNG Hebe- und Transporttechnik GmbH wurde im Jahr 1972 als Einmannbetrieb von Karl-Heinz Jung in Kernen gegründet.

In mehreren Etappen wurde JUNG vom Einmannbetrieb in ein international tätiges Unternehmen ausgebaut.

Mittlerweile besteht die Firma JUNG aus über 40 Mitarbeitenden. Viele davon sind seit langer Zeit bei der Firma, haben teilweise sogar bei JUNG ihre Ausbildung absolviert. Unsere Mitarbeitenden haben das Ziel, gemeinsam das Beste für unsere Zielgruppe zu erreichen.

Unser Anspruch seit nahezu 50 Jahren ist es, das Heben und Bewegen von schweren Lasten für den Anwender einfacher, sicherer und ergonomischer zu machen.

Ganz nach dem Motto: JUNG = Innovation, haben Karl-Heinz Jung und Thomas Würthele zusammen mit den Mitarbeitenden von JUNG eine Vielzahl unterschiedlichster Geräte entwickelt, um für jeden Anwendungsfall das passende Produkt anbieten zu können.

Alle Informationen und aktuelle News finden Sie auf unserer Homepage: www.jung-hebetechnik.de. Besuchen Sie uns auch auf Facebook oder sehen Sie sich Videos unserer Produkte auf unserem YouTube-Channel an!

Chronicle

The JUNG's

The company JUNG Hebe- und Transporttechnik GmbH was founded in 1972 as a one-man business by Karl-Heinz Jung.

In several stages, JUNG was expanded from a one-man operation to an international company.

In the meantime JUNG has more than 40 employees. Many of them have been with the company for a long time, in some cases even completed their training at JUNG. Our employees have the goal of working together to achieve the best for our customers.

Our ambition for almost 50 years is to make lifting and moving heavy loads easier, safer and more ergonomic for the user.

According to our slogan: JUNG = Innovation, Karl-Heinz Jung and Thomas Würthele, together with the JUNG employees, have developed a large number of different devices to be able to offer the right product for every application.

For recent news and information please visit our website: www.jung-hebetechnik.de.

Visit us on facebook or watch videos of our products on YouTube!

1972

Karl-Heinz Jung gründet die Firma JUNG in Kernen bei Stuttgart.

Karl-Heinz Jung founds the company JUNG in Kernen near Stuttgart.

1982

Entstehung des ersten eigenen Firmengebäudes am heutigen Standort Waiblingen.

Creation of the first own company building at the present location Waiblingen.

1993

JUNG trennt sich vom bisherigen Exklusiv-Vertriebspartner und baut einen eigenen Vertrieb auf.

JUNG separates from the former exclusive distribution partner and builds up its own sales department.

2001

JUNG verdoppelt die Produktionsfläche durch den Neubau einer Halle am Standort Waiblingen.

JUNG doubles the production area by building a new hall at the Waiblingen site.

2002

JUNG erweitert die Produktpalette und produziert nun auch Anhänger für die innerbetriebliche Logistik.

JUNG expands its product range and now also produces trailers for in-house logistics.

2003

JUNG startet mit dem Vertrieb von Maschinenfüßen der Marke FOOT MASTER®.

JUNG starts selling FOOT MASTER® leveling castors.



Unsere Firmenphilosophie

Kunden

Die Zufriedenheit unserer Kunden steht bei uns im Mittelpunkt. Durch Kreativität und Erfahrung verwirklichen wir individuelle Kundenwünsche.

Team

Der Unternehmenserfolg hängt von unseren Mitarbeitenden ab. Wir investieren permanent in Aus- und Weiterbildung und fördern die Erfahrungen und Kompetenzen durch langfristige Beschäftigungsverhältnisse.

Qualität

Auf die Qualität und Langlebigkeit unserer Produkte können Sie vertrauen. Um Qualität zu fertigen, setzen wir auf modernste Maschinen und sichern durch ein zertifiziertes Qualitätsmanagementsystem einen gleichbleibend hohen Standard. Modernste CNC-Bearbeitung, der Einsatz von Schweißrobotern und ein zertifiziertes Qualitätsmanagementsystem (DIN EN ISO 9001) sichern eine gleichbleibende hohe Produktqualität. Jedes Hebegerät durchläuft vor der Auslieferung eine Funktionsprüfung und erhält eine Prüfplakette nach DGUV Vorschrift 54. Jedes angetriebene Fahrwerk durchläuft vor der Auslieferung eine Funktionsprüfung und erhält eine Prüfplakette nach DGUV Vorschrift 68.

Folgende Geräte wurden nach ANSI/ASME (USA) geprüft: JH G-plus, JH G-plus EX, JHS, JKB, Serie K, Serie M.

Umwelt

Wir werden unserer ökologischen Verantwortung auch im täglichen Arbeitsprozess gerecht. Wir betreiben bereits seit 2001 eine Photovoltaikanlage, beziehen Strom aus regenerativen Energiequellen und haben unseren Betrieb im Ecofit-Projekt ökologisch auf den Prüfstand gestellt.

Prozesse

Als ein nach ISO 9001 zertifiziertes Unternehmen verbessern wir kontinuierlich unsere Prozesse durch Einbezug unserer Kunden, Mitarbeiter und Lieferanten.

Soziales Engagement

Wir sind ein Teil von Waiblingen und unterstützen regionale, soziale und gemeinnützige Organisationen.

Mission Statement

Customer

The satisfaction of our customers is in the center of our efforts. Due to our creativity and our expertise, we realize individual customer requests.

Staff

The company's success is depending on our staff members. Therefore, we are investing continuously in training and development and support the experience and competence through long-term employment.

Quality

You can always trust in the quality and persistence of our products. To manufacture highest quality we use most modern machines and assure a continuously high standard by a certificated quality management system.

State of the art CNC technology, advanced welding robots and a certified quality management system (DIN EN ISO 9001) assures a consistently high level of product quality. Each hydraulic jack is subjected to a pre-shipment function test and receives a test badge displaying the next maintenance check due date. Each self-powered trolley is subjected to a pre-shipment function test.

Following products are ANSI/ASME (USA) tested: JH G-plus, JH G-plus EX, JHS, JKB, series K, series M.

Environment

We meet our ecological responsibilities in our daily work flow. We utilize our own solar power, employ power from regenerative energy sources and have examined our ecological accountability under the Ecofit project.

Processes

As an ISO 9001 certificated company we continuously improve our processes by involving our customers, employees and suppliers.

Social Commitment

We are a part of Waiblingen and pay our taxes here. We support regional social and charitable organizations.

2008

JUNG erweitert seine Produktpalette erneut um den Bereich Industrie-hydraulik.

JUNG is again expanding its product range to include industrial hydraulics.

2009

JUNG erweitert erneut die Produktionsfläche durch eine weitere Halle am Standort Waiblingen.

JUNG expands again the production area by another hall at the Waiblingen site.

2013

JUNG kauft die Firma ETS Easy Trailing und vertreibt fortan die Rangierhilfe Trailerboy.

JUNG buys the company ETS Easy Trailing and from now on distributes the Trailerboy maneuvering device.

2017

JUNG startet den Vertrieb von Hebekissen.

JUNG starts the distribution of lifting bags.

2020

JUNG startet den Vertrieb von Abstütztechnik und Flächenschutz.

JUNG starts the distribution of support technology and ground protection.



Download Katalog
Download catalogue



JUNG Produktvideos
JUNG product videos

Besuchen Sie uns auf:
 Visit us on:



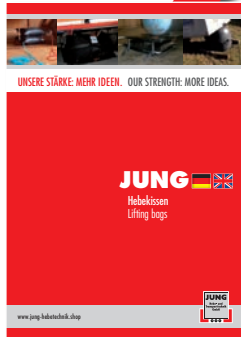
Katalogübersicht

Catalogue overview

Hebe- und Transportgeräte Lifting and transport equipment



Hebekissen Lifting bags



Fahrbare Maschinenfüße Leveling castors



Anhänger für die innerbetriebliche Logistik Tugger trains for intralogistics



Industriehydraulik BVA Industrial hydraulics BVA



Inhaltsverzeichnis

Anstützplatten – schwarz – Traglast bis 70 Tonnen	6
Anstützplatten – bunt – Traglast bis 70 Tonnen	7
Steckplatten – Traglast bis 30 Tonnen	8
Containerplatten – Traglast bis 25 Tonnen	9
Unterlegplatten – Traglast bis 70 Tonnen	10
Kranbalken/Stützblöcke	11
Schwerlastkeile – Traglast bis 50 Tonnen	12
Ladungssicherung – Unterbaublöcke	13
Ladungssicherung – Unterstellböcke	14
Zubehör Abstütztechnik	15-16
Fahrplatten – Traglast bis 120 Tonnen	17
Bodenschutzplatten – Transportgewicht bis 20 Tonnen	18
Zubehör Flächenschutz	19

List of content

Support pads - black – Load capacity up to 70 metric tons	6
Support pads - coloured – Load capacity up to 70 metric tons	7
Slide pads – Load capacity up to 30 metric tons	8
Containerplates – Load capacity up to 25 metric tons	9
Outrigger pad – Load capacity up to 70 metric tons	10
Crane support beams/Supporting blocks	11
Heavy-duty wedges – Load capacity up to 50 metric tons	12
Load securing – Cribbing blocks	13
Load securing – Jack stands	14
Accessories for support technology	15-16
Road plates – Load capacity up to 120 metric tons	17
Ground protection mat – Load capacity up to 20 metric tons	18
Accessories for ground protection	19



Abstützplatten - schwarz

Traglast bis 70 t

- Leichtes Verlegen durch geringes Eigengewicht
- optimaler Halt
- hoch belastbar und extrem stabil (bei befestigtem Untergrund mehr als 60 Tonnen)
- schützen jede Art von Untergrund
- lange Lebensdauer – bruchsicher und verschleißarm
- einfacher Transport in stapelbaren Boxen
- Maschinen werden weniger beansprucht
- Eigenschaften von Luxtek Performance Abstützplatten: Kunststoff PE-HD, hergestellt im Pressverfahren, made in Germany, hohe Qualität nach DIN und ISO, frei von Weichmachern, hohe Temperaturbeständigkeit (-80 °C bis +80 °C) kein Verwittern, beständig gegen Hitze und Frost, UV-beständig

Support pads - black

Load capacity up to 70 metric tons

- Easy installation due to low weight
- Optimal stability
- Highly loadable and extremely stable (over 60 tonnes on solid underground)
- Protect every underground
- Long duration – shatterproof and wear-resistant
- Easy transport in stackable boxes
- Less stressed machines
- Characteristics of LuxTek Performance support pads: plastic PE-HD, produced in press procedure, made in Germany, high quality according to DIN and ISO, plasticizers-free, high temperature resistance (-80 °C to +80 °C), weatherproof, heat and frost-resistant, UV-ray resistant

Typ/ Type	Bestell-Nr./ Order No.	Abmessung LxBxH/ Dimensions LxWxH	Ausführung/ Execution	Form/ Shape	Gewicht/ Weight	max. Traglast/ max. load capacity
JKSS3330	39 030 030-30 KSS	300x300x30	Performance	quadratisch/square	2,6 kg	7 t
JKSS3340	39 030 030-40 KSS	300x300x40	Performance	quadratisch/square	3,5 kg	8 t
JKSS4430	39 040 040-30 KSS	400x400x30	Performance	quadratisch/square	4,6 kg	8 t
JKSS4440	39 040 040-40 KSS	400x400x40	Performance	quadratisch/square	6,1 kg	10 t
JKSS4450	39 040 040-50 KSS	400x400x50	Performance	quadratisch/square	7,7 kg	12 t
JKSS4460	39 040 040-60 KSS	400x400x60	Performance	quadratisch/square	9,1 kg	18 t
JKSS5540	39 050 050-40 KSS	500x500x40	Performance	quadratisch/square	9,6 kg	15 t
JKSS5550	39 050 050-50 KSS	500x500x50	Performance	quadratisch/square	12 kg	18 t
JKSS5560	39 050 050-60 KSS	500x500x60	Performance	quadratisch/square	14,5 kg	20 t
JKSS6640	39 060 060-40 KSS	600x600x40	Performance	quadratisch/square	14 kg	20 t
JKSS6650	39 060 060-50 KSS	600x600x50	Performance	quadratisch/square	17,5 kg	23 t
JKSS6660	39 060 060-60 KSS	600x600x60	Performance	quadratisch/square	20,6 kg	25 t
JKSS8840	39 080 080-40 KSS	800x800x40	Performance	quadratisch/square	24,6 kg	25 t
JKSS8850	39 080 080-50 KSS	800x800x50	Performance	quadratisch/square	31 kg	30 t
JKSS8860	39 080 080-60 KSS	800x800x60	Performance	quadratisch/square	37 kg	35 t
JKSS101040	39 100 100-40 KSS	1000x1000x40	Performance	quadratisch/square	38,4 kg	30 t
JKSS101050	39 100 100-50 KSS	1000x1000x50	Performance	quadratisch/square	48 kg	40 t
JKSS101060	39 100 100-60 KSS	1000x1000x60	Performance	quadratisch/square	58 kg	50 t
JKSS101080	39 100 100-80 KSS	1000x1000x80	Performance	quadratisch/square	76,8 kg	70 t
JKSS121260	39 120 120-60 KSS	1200x1200x60	Performance	quadratisch/square	82,4 kg	60 t



Abstützplatten - bunt

Traglast bis 70 t

- Leichtes Verlegen durch geringes Eigengewicht
- optimaler Halt
- hoch belastbar und extrem stabil (bei befestigtem Untergrund mehr als 60 Tonnen)
- schützen jede Art von Untergrund
- lange Lebensdauer – bruchsicher und verschleißarm
- einfacher Transport in stapelbaren Boxen
- Maschinen werden weniger beansprucht
- Eigenschaften von Luxtek Performance Abstützplatten: Kunststoff PE-HD, hergestellt im Pressverfahren, made in Germany, hohe Qualität nach DIN und ISO, frei von Weichmachern, hohe Temperaturbeständigkeit (-80 °C bis +80 °C) kein Verwitern, beständig gegen Hitze und Frost, UV-beständig

Support pads - coloured

Load capacity up to 70 metric tons

- Easy installation due to low weight
- Optimal stability
- Highly loadable and extremely stable (over 60 tonnes on solid underground)
- Protect every underground
- Long duration – shatterproof and wear-resistant
- Easy transport in stackable boxes
- Less stressed machines
- Characteristics of LuxTek Performance support pads: plastic PE-HD, produced in press procedure, made in Germany, high quality according to DIN and ISO, plasticizers-free, high temperature resistance (-80 °C to +80 °C), weatherproof, heat and frost-resistant, UV-ray resistant

Typ/ Type	Bestell-Nr./ Order No.	Abmessung LxBxH/ Dimensions LxWxH	Ausführung/ Execution	Form/ Shape	Gewicht/ Weight	max. Traglast/ max. load capacity
JKS3330	39 030 030-30 KS	300x300x30	Performance	quadratisch/square	2,6 kg	7 t
JKS3340	39 030 030-40 KS	300x300x40	Performance	quadratisch/square	3,5 kg	8 t
JKS4430	39 040 040-30 KS	400x400x30	Performance	quadratisch/square	4,6 kg	8 t
JKS4440	39 040 040-40 KS	400x400x40	Performance	quadratisch/square	6,1 kg	10 t
JKS4450	39 040 040-50 KS	400x400x50	Performance	quadratisch/square	7,7 kg	12 t
JKS4460	39 040 040-60 KS	400x400x60	Performance	quadratisch/square	9,1 kg	18 t
JKS5540	39 050 050-40 KS	500x500x40	Performance	quadratisch/square	9,6 kg	15 t
JKS5550	39 050 050-50 KS	500x500x50	Performance	quadratisch/square	12 kg	18 t
JKS5560	39 050 050-60 KS	500x500x60	Performance	quadratisch/square	14,5 kg	20 t
JKS6640	39 060 060-40 KS	600x600x40	Performance	quadratisch/square	14 kg	20 t
JKS6650	39 060 060-50 KS	600x600x50	Performance	quadratisch/square	17,5 kg	23 t
JKS6660	39 060 060-60 KS	600x600x60	Performance	quadratisch/square	20,6 kg	25 t
JKS8840	39 080 080-40 KS	800x800x40	Performance	quadratisch/square	24,6 kg	25 t
JKS8850	39 080 080-50 KS	800x800x50	Performance	quadratisch/square	31 kg	30 t
JKS8860	39 080 080-60 KS	800x800x60	Performance	quadratisch/square	37 kg	35 t
JKS101040	39 100 100-40 KS	1000x1000x40	Performance	quadratisch/square	38,4 kg	30 t
JKS101050	39 100 100-50 KS	1000x1000x50	Performance	quadratisch/square	48 kg	40 t
JKS101060	39 100 100-60 KS	1000x1000x60	Performance	quadratisch/square	58 kg	50 t
JKS101080	39 100 100-80 KS	1000x1000x80	Performance	quadratisch/square	76,8 kg	70 t
JKS121260	39 120 120-60 KS	1200x1200x60	Performance	quadratisch/square	82,4 kg	60 t



Steckplatten

Traglast bis 30 t

- Leichtes Verlegen durch geringes Eigengewicht
- Optimale Lastverteilung
- optimaler Halt
- hoch belastbar und extrem stabil
- lange Lebensdauer – bruchstark und verschleißarm
- Maschinen werden weniger beansprucht
- Eigenschaften von LuxTek Performance Steckplatten: Kunststoff PE-HD, hergestellt im Pressverfahren, made in Germany, hohe Qualität nach DIN und ISO, frei von Weichmachern, hohe Temperaturbeständigkeit (-80 °C bis +80 °C) kein Verwitern, beständig gegen Hitze und Frost, UV-beständig



Slide pads

Load capacity up to 30 metric tons

- Easy installation due to low weight
- Optimal load distribution
- Safe grip
- Highly loadable and extremely stable
- Long duration – shatterproof and wear-resistant
- Less stressed machines
- Characteristics of LuxTek Performance slide pads: plastic PE-HD, produced in press procedure, made in Germany, high quality according to DIN and ISO, plasticizers-free, high temperature resistance (-80 °C to +80 °C), weatherproof, heat and frost-resistant, UV-ray resistant



Steckplatten quadratisch Square slide pads

Typ/ Type	Bestell-Nr./ Order No.	Abmessung LxBxH/ Dimensions LxWxH	Ausführung/ Execution	Form/ Shape	Gewicht/ Weight	max. Traglast/ max. load capacity
JSPQ308	39 030 080-SPQ	300x300x80	Performance	quadratisch/square	4,5 kg	10 t
JSPQ408	39 040 080-SPQ	400x400x80	Performance	quadratisch/square	7,3 kg	20 t
JSPQ508	39 050 080-SPQ	500x500x80	Performance	quadratisch/square	12 kg	25 t
JSPQ608	39 060 080-SPQ	600x600x80	Performance	quadratisch/square	17,3 kg	30 t

Steckplatten rund Round slide pads

Typ/ Type	Bestell-Nr./ Order No.	Abmessung ØxH/ Dimensions ØxH	Ausführung/ Execution	Form/ Shape	Gewicht/ Weight	max. Traglast/ max. load capacity
JSPR308	39 030 080-SPR	300x80	Performance	rund/round	2,6 kg	8 t
JSPR408	39 040 080-SPR	400x80	Performance	rund/round	5 kg	15 t
JSPR508	39 050 080-SPR	500x80	Performance	rund/round	9 kg	20 t
JSPR608	39 060 080-SPR	600x80	Performance	rund/round	14,9 kg	25 t



Containerplatten

Traglast bis 25 t

- Abstützplatten mit Ausfräsung für Abrollcontainer. Fräsung: 25 mm tief, Rand: 25 mm
- Die Platten sorgen für ausreichend Unterlüftung des Containers und für einen perfekten Höhenausgleich bei unebenen Verhältnissen
- Leichtes Verlegen durch geringes Eigengewicht
- optimaler Halt
- hoch belastbar und extrem stabil
- schützen jede Art von Untergrund
- lange Lebensdauer – bruchsicher und verschleißarm
- einfacher Transport in stapelbaren Boxen
- Maschinen werden weniger beansprucht
- Eigenschaften von Luxtek Containerplatten: Kunststoff PE-HD, hergestellt im Pressverfahren, made in Germany, hohe Qualität nach DIN und ISO, frei von Weichmachern, hohe Temperaturbeständigkeit (-80 °C bis +80 °C) kein Verwittern, beständig gegen Hitze und Frost, UV-beständig



Containerplates

Load Capacity up to 25 metric tons

- The support plates with milling are for roll-off containers. Milling: 25 mm deep, edge: 25 mm
- The plates ensure sufficient under-ventilation of the container and perfect height compensation in uneven conditions
- Easy installation due to low weight
- Optimal stability
- Highly loadable and extremely stable
- Long duration – shatterproof and wear-resistant
- Easy transport in stackable boxes
- Less stressed machines
- Characteristics of LuxTek containerplates: plastic PE-HD, produced in press procedure, made in Germany, high quality according to DIN and ISO, plasticizers-free, high temperature resistance (-80 °C to +80 °C), weatherproof, heat and frost-resistant, UV-ray resistant

Typ/ Type	Bestell-Nr./ Order No.	Abmessung LxBxH/ Dimensions LxWxH	Ausführung/ Execution	Form/ Shape	Gewicht/ Weight	max. Traglast/ max. load capacity
JKSS4440RC	39 040 040-40 KSS-RC	400x400x40	Containerplatten	quadratisch/square	6,1 kg	10 t
JKSS4450RC	39 040 040-50 KSS-RC	400x400x50	Containerplatten	quadratisch/square	7,7 kg	12 t
JKSS4460RC	39 040 040-60 KSS-RC	400x400x60	Containerplatten	quadratisch/square	9,1 kg	18 t
JKSS5540RC	39 050 050-40 KSS-RC	500x500x40	Containerplatten	quadratisch/square	9,6 kg	15 t
JKSS5550RC	39 050 050-50 KSS-RC	500x500x50	Containerplatten	quadratisch/square	12 kg	18 t
JKSS5560RC	39 050 050-60 KSS-RC	500x500x60	Containerplatten	quadratisch/square	14,5 kg	20 t
JKSS6640RC	39 060 060-40 KSS-RC	600x600x40	Containerplatten	quadratisch/square	14 kg	20 t
JKSS6650RC	39 060 060-50 KSS-RC	600x600x50	Containerplatten	quadratisch/square	17,5 kg	23 t
JKSS6660RC	39 060 060-60 KSS-RC	600x600x60	Containerplatten	quadratisch/square	20,6 kg	25 t



Unterlegplatten

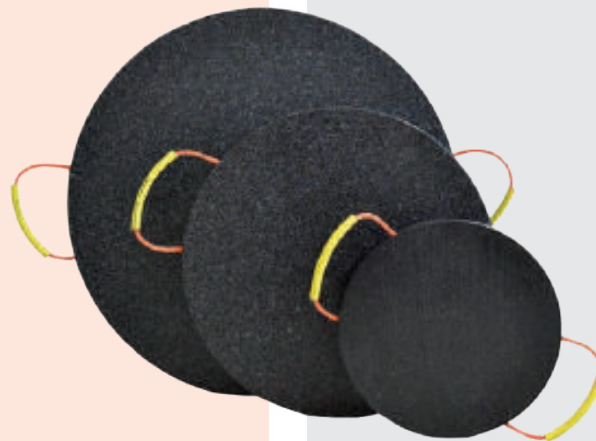
Traglast bis 70 t

- Leichtes Verlegen durch rollbare Form
- optimaler Halt
- hoch belastbar und extrem stabil
- schützen jede Art von Untergrund
- lange Lebensdauer – bruchsicher und verschleißarm
- einfacher Transport in stapelbaren Boxen
- Maschinen werden weniger beansprucht
- Eigenschaften von Luxtek Unterlegplatten: Kunststoff PE-HD, hergestellt im Pressverfahren, made in Germany, hohe Qualität nach DIN und ISO, frei von Weichmachern, hohe Temperaturbeständigkeit (-80 °C bis +80 °C) kein Verwittern, beständig gegen Hitze und Frost, UV-beständig

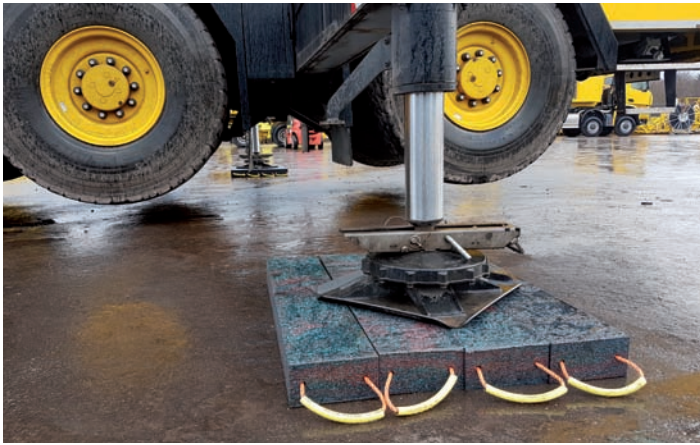
Outrigger pad

Load Capacity up to 70 metric tons

- Easy installation due to its round shape
- Optimal stability
- Highly loadable and extremely stable
- Protect every underground
- Long duration – shatterproof and wear-resistant
- Easy transport in stackable boxes
- Less stressed machines
- Characteristics of LuxTek outrigger pads: plastic PE-HD, produced in press procedure, made in Germany, high quality according to DIN and ISO, plasticizers-free, high temperature resistance (-80 °C to +80 °C), weatherproof, heat and frost-resistant, UV-ray resistant



Typ/ Type	Bestell-Nr./ Order No.	Abmessung ØxH/ Dimensions ØxH	Ausführung/ Execution	Form/ Shape	Gewicht/ Weight	max. Traglast/ max. load capacity
JRK594	39 059 059-40 RK	590x40	Rolling	rund/round	10,8 kg	20 t
JRK994	39 099 099-40 RK	990x40	Rolling	rund/round	30,2 kg	25 t
JRK695	39 069 069-50 RK	690x50	Rolling	rund/round	18,5 kg	25 t
JRK995	39 099 099-50 RK	990x50	Rolling	rund/round	37,7 kg	30 t
JRK696	39 069 069-60 RK	690x60	Rolling	rund/round	22,2 kg	25 t
JRK996	39 099 099-60 RK	990x60	Rolling	rund/round	45,2 kg	35 t
JRK1196	39 119 119-60 RK	1190x60	Rolling	rund/round	65,2 kg	50 t
JRK1198	39 119 119-80 RK	1190x80	Rolling	rund/round	86,9 kg	70 t



Kranbalken/Stützblöcke

- Leichtes Verlegen durch geringes Eigengewicht
- optimaler Halt
- hoch belastbar und extrem stabil
- schützen jede Art von Untergrund
- lange Lebensdauer – bruchsicher und verschleißarm
- einfacher Transport in stapelbaren Boxen
- Maschinen werden weniger beansprucht
- Eigenschaften von Luxtek Kranbalken/Stützblöcke: Kunststoff PE-HD, hergestellt im Pressverfahren, made in Germany, hohe Qualität nach DIN und ISO, frei von Weichmachern, hohe Temperaturbeständigkeit (-80 °C bis +80 °C) kein Verwitern, beständig gegen Hitze und Frost, UV-beständig
- **Kranbalken in 3 Varianten erhältlich:**
Variante **Basic** - Standard/Variante **Eco** - gewichtsreduziert/Variante **Anti-Slip** - gewichtsreduziert & Anti-Rutsch beschichtet



Crane support beams / Supporting blocks

- Easy installation due to low weight
- Optimal stability
- Highly loadable and extremely stable
- Protect every underground
- Long duration – shatterproof and wear-resistant
- Easy transport in stackable boxes
- Less stressed machines
- Characteristics of LuxTek crane support beams/supporting blocks: plastic PE-HD, produced in press procedure, made in Germany, high quality according to DIN and ISO, plasticizers-free, high temperature resistance (-80 °C to +80 °C), weather-proof, heat and frost-resistant, UV-ray resistant
- **Crane support beams are available in 3 versions:**
Version **Basic** - Standard/Version **Eco** - weight-reduced/Version **Anti-Slip** - weight-reduced & anti-slip coating



Kranbalken Crane support beam

Typ/ Type	Bestell-Nr./ Order No.	Abmessung LxBxH/ Dimensions LxWxH	Ausführung/ Execution	Form/ Shape	Gewicht/ Weight	max. Traglast/ max. load capacity
JKR10280	39 100 020-80 KB	1000x200x80	Basic	quadratisch/square	16 kg	auf Anfrage
JKR102100	39 100 020-100 KB	1000x200x100	Basic	quadratisch/square	20 kg	auf Anfrage
JKE10280	39 100 020-80 KE	1000x200x80	Eco	quadratisch/square	12 kg	auf Anfrage
JKE102100	39 100 020-100 KE	1000x200x100	Eco	quadratisch/square	15 kg	auf Anfrage
JKA10280	39 100 020-80 KA	1000x200x80	Anti-Slip	quadratisch/square	12 kg	auf Anfrage
JKA102100	39 100 020-100 KA	1000x200x100	Anti-Slip	quadratisch/square	15 kg	auf Anfrage

Stützblöcke Supporting blocks

Typ/ Type	Bestell-Nr./ Order No.	Abmessung LxBxH/ Dimensions LxWxH	Ausführung/ Execution	Form/ Shape	Gewicht/ Weight	max. Traglast/ max. load capacity
JSB35015050	39 035 015-50 SB	350x150x50	Lift	quadratisch/square	2,6 kg	25 t
JSB350150100	39 035 015-100 SB	350x150x100	Lift	quadratisch/square	5,2 kg	25 t



Schwerlastkeile

Traglast bis 50 t

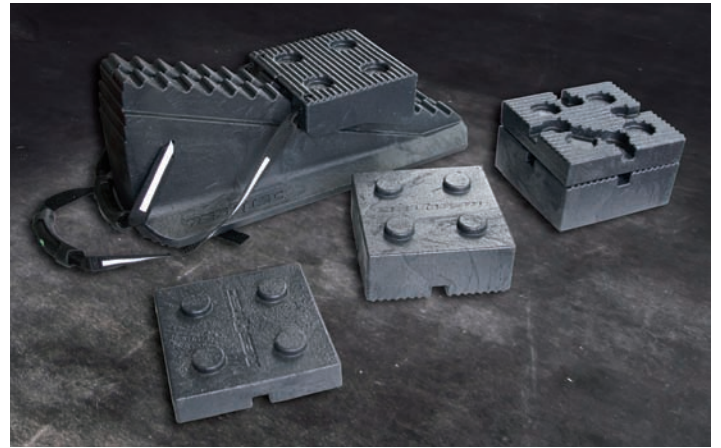
- Leichtes Verlegen durch geringes Eigengewicht
- optimaler Halt
- hoch belastbar und extrem stabil (bei befestigtem Untergrund mehr als 50 Tonnen)
- schützen Reifen, Ketten und Felgen
- lange Lebensdauer – bruchsicher und verschleißarm
- einfacher Transport in stapelbaren Boxen
- Maschinen werden weniger beansprucht
- Eigenschaften von Luxtek Schwerlastkeilen: Kunststoff PE-HD, hergestellt im Pressverfahren, made in Germany, hohe Qualität nach DIN und ISO, frei von Weichmachern, hohe Temperaturbeständigkeit (-80 °C bis +80 °C) kein Verwittern, beständig gegen Hitze und Frost, UV-beständig

Heavy-duty wedges

Load Capacity up to 50 metric tons

- Easy installation due to low weight
- Optimal stability
- Highly loadable and extremely stable (over 50 tons on solid underground)
- Protect tires, chains and rims
- Long duration – shatterproof and wear-resistant
- Easy transport in stackable boxes
- Less stressed machines
- Characteristics of LuxTek heavy-duty wedges: plastic PE-HD, produced in press procedure, made in Germany, high quality according to DIN and ISO, plasticizers-free, high temperature resistance (-80 °C to +80 °C), weatherproof, heat and frost-resistant, UV-ray resistant

Typ/ Type	Bestell-Nr./ Order No.	Abmessung LxBxH/ Dimensions LxWxH	Ausführung/ Execution	Form/ Shape	Gewicht/ Weight	max. Traglast/ max. load capacity
JSLK102530	39 100 025-30 SLK	1000x250x30	Performance	quadratisch/square	3,6 kg	50 t
JSLK102540	39 100 025-40 SLK	1000x250x40	Performance	quadratisch/square	4,8 kg	50 t
JSLK102550	39 100 025-50 SLK	1000x250x50	Performance	quadratisch/square	6 kg	50 t
JSLK103070	39 100 030-70 SLK	1000x300x70	Performance	quadratisch/square	8,4 kg	50 t
JSLK103090	39 100 030-90 SLK	1000x300x90	Performance	quadratisch/square	10,8 kg	50 t
JSLK1030100	39 100 030-100 SLK	1000x300x100	Performance	quadratisch/square	12 kg	50 t



Ladungssicherung

Unterbaublöcke

- Rapid Stair - Keil & Sattelkeil: Zum schnellen Stabilisieren einer Last.
- Unterlegblock JUB 40/JUB 80: Zur Unterstützung anderer Blöcke beim Schaffen diverser Strukturen und Aufbauten
- Hohe Belastbarkeit: können mit bis zu 60 Tonnen belastet werden
- Sicher: splitterfrei und rutschfest

Load securing

Cribbing blocks

- Rapid stair - Supporting wedge and saddle to secure and stabilisation of heavy loads
- Additional pads and wedges to structure supports
- Strong: 60 metric tons load capacity
- Safe: shatterproof and resistant



JUB 40



JUB 80



JUB 600



Keil Set

Typ/ Type	Bestell-Nr./ Order No.	Abmessung LxBxH/ Dimensions LxWxH	Gewicht/ Weight	max. Traglast/ max. load capacity
JUB 40	38 020 040-60	200x200x40	1,3 kg	20 t
JUB 80	38 020 080-60	200x200x80	2,5 kg	20 t
JUB 600	38 600 200-60	600x200x80	6,9 kg	60 t
JUB K	38 020 081-60	200x200x90	1,5 kg	20 t
JUB K Set	38 060 020-60	625x200x260	8,5 kg	10 t



JUSB 3



JUSB 6

Ladungssicherung

Unterstellböcke

- Im Lieferumfang sind jeweils 2 gleiche Unterstellböcke enthalten.
- Die Unterstellböcke sind konstruiert, um über lange Zeiträume horizontale Lasten, z.B. Fahrzeuge, sicher zu stützen.
- Die Stahlgusskonstruktion und die gusseisernen Ratschen-Barren gewähren höchste Sicherheit, Festigkeit und Stabilität.
- Jeder Unterstellbock ist mit einem Ratschen-Barren ausgestattet.

Load securing

Cribbing blocks

- Rapid stair - Supporting wedge and saddle to secure and stabilisation of heavy loads
- Additional pads and wedges to structure supports
- Strong: 60 metric tons load capacity
- Safe: shatterproof and resistant



JUSB 12

Typ/ Type	Bestell-Nr./ Order No.	Abmessung LxBxH/ Dimensions LxWxH	Gewicht/ Weight	max. Traglast/ max. load capacity
JUSB 3 Set	38 003 286-USB	194x175x289	6,0 kg	2 x 3 t
JUSB 6 Set	38 006 406-USB	267x226x406	12,0 kg	2 x 6 t
JUSB 12 Set	38 012 499-USB	314x317x499	19,0 kg	2 x 12 t



Zubehör Abstütztechnik

- optimale Aufbewahrung von Abstützplatten und Steckplatten
- Flachstahl/Rundstahl
- Anbringung direkt am Fahrzeug möglich
- lange Nutzungsdauer, auch bei niedrigen Temperaturen, Nässe, Schnee und Salz
- feuerverzinkt/galvanisch verzinkt

Accessories for support technology

- Ideal to store support pads
- made of flat steel/made of round steel
- installation directly to the vehicle possible
- long duration, even during low temperature, wetness, snow and salt
- Hot-dip galvanized/galvanized

Singleplattenbox

Box for one support pad

Typ/ Type	Bestell-Nr./ Order No.	Abmessung LxBxH/ Dimensions LxWxH	Ausführung/ Execution	Form/ Shape	Gewicht/ Weight
JSPB300	39 030 030-40 SPB	300x300x40-60	galvanisch verzinkt/galvanized	quadratisch/square	4,5 kg
JSPB400	39 040 040-40 SPB	400x400x40-60	galvanisch verzinkt/galvanized	quadratisch/square	6 kg
JSPB500	39 050 050-40 SPB	500x500x40-60	galvanisch verzinkt/galvanized	quadratisch/square	7 kg
JSPB600	39 060 060-40 SPB	600x600x40-60	galvanisch verzinkt/galvanized	quadratisch/square	9 kg
JSPB800	39 080 080-40 SPB	800x800x40-60	galvanisch verzinkt/galvanized	quadratisch/square	12,2 kg
JSPBF400	39 040 040-40 SPBF	400x400x40-60	feuerverzinkt/hot-dip galvanized	quadratisch/square	4,8 kg
JSPBF500	39 050 050-40 SPBF	500x500x40-60	feuerverzinkt/hot-dip galvanized	quadratisch/square	5,9 kg

Doppelplattenbox

Box for two support pads

Typ/ Type	Bestell-Nr./ Order No.	Abmessung LxBxH/ Dimensions LxWxH	Ausführung/ Execution	Form/ Shape	Gewicht/ Weight
JDPB300	39 030 030-40 DPB	300x300x40-60	galvanisch verzinkt/galvanized	quadratisch/square	4,5 kg
JDPB400	39 040 040-40 DPB	400x400x40-60	galvanisch verzinkt/galvanized	quadratisch/square	6 kg
JDPB500	39 050 050-40 DPB	500x500x40-60	galvanisch verzinkt/galvanized	quadratisch/square	7 kg
JDPB600	39 060 060-40 DPB	600x600x40-60	galvanisch verzinkt/galvanized	quadratisch/square	9 kg
JDPB800	39 080 080-40 DPB	800x800x40-60	galvanisch verzinkt/galvanized	quadratisch/square	12,2 kg
JDPBF400	39 040 040-40 DPBF	400x400x40-60	feuerverzinkt/hot-dip galvanized	quadratisch/square	6,5 kg
JDPBF500	39 050 050-40 DPBF	500x500x40-60	feuerverzinkt/hot-dip galvanized	quadratisch/square	8,5 kg



Zubehör Abstütztechnik

- optimale Aufbewahrung von Abstützplatten und Steckplatten
- Flachstahl/Rundstahl
- Anbringung direkt am Fahrzeug möglich
- lange Nutzungsdauer, auch bei niedrigen Temperaturen, Nässe, Schnee und Salz
- feuerverzinkt/galvanisch verzinkt

Accessories for support technology

- Ideal to store support pads
- made of flat steel/made of round steel
- installation directly to the vehicle possible
- long duration, even during low temperature, wetness, snow and salt
- Hot-dip galvanized/galvanized

Steckplattenhalter links Slide pads holder for left

Typ/ Type	Bestell-Nr./ Order No.	Ausführung/ Execution	Form/ Shape	Gewicht/ Weight
JSPH300-L	39 000 300-SPHL	galvanisch verzinkt/galvanized	quadratisch/square	3,7 kg
JSPH400-L	39 000 400-SPHL	galvanisch verzinkt/galvanized	quadratisch/square	4,5 kg
JSPH500-L	39 000 500-SPHL	galvanisch verzinkt/galvanized	quadratisch/square	5,5 kg
JSPH600-L	39 000 600-SPHL	galvanisch verzinkt/galvanized	quadratisch/square	9,2 kg

Steckplattenhalter rechts Slide pads holder for right

Typ/ Type	Bestell-Nr./ Order No.	Ausführung/ Execution	Form/ Shape	Gewicht/ Weight
JSPH300-R	39 000 300-SPHR	galvanisch verzinkt/galvanized	quadratisch/square	3,7 kg
JSPH400-R	39 000 400-SPHR	galvanisch verzinkt/galvanized	quadratisch/square	4,5 kg
JSPH500-R	39 000 500-SPHR	galvanisch verzinkt/galvanized	quadratisch/square	5,5 kg
JSPH600-R	39 000 600-SPHR	galvanisch verzinkt/galvanized	quadratisch/square	9,2 kg



Fahrplatten

Traglast bis 120 t

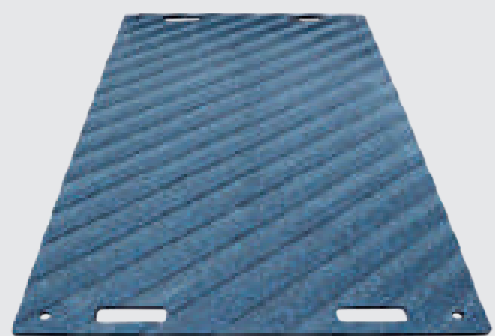
- Leichtes Verlegen durch geringes Eigengewicht
- sichere Fahrt und optimaler Halt auf unbefestigtem und weichem Untergrund
- hoch belastbar und extrem stabil (bei befestigtem Untergrund mehr als 120 Tonnen)
- schützen jede Art von Untergrund
- lange Lebensdauer – bruchsicher und verschleißarm
- einfacher Transport in stapelbaren Boxen
- Maschinen werden weniger beansprucht
- geringerer Kraftstoffverbrauch
- beständig gegen Flüssigkeiten
- einfache Reinigung
- Eigenschaften von Luxtek Fahrplatten: Kunststoff PE-HD, hergestellt im Pressverfahren, made in Germany, hohe Qualität nach DIN und ISO, frei von Weichmachern, hohe Temperaturbeständigkeit (-80 °C bis +80 °C) kein Verwittern, beständig gegen Hitze und Frost, UV-beständig



Road plates

Load Capacity up to 120 metric tons

- Easy installation due to low weight
- Safe driving and optimal stability on unpaved and soft underground
- Highly loadable and extremely stable (with solid underground over 120 tons)
- Protect any kind of underground
- Long durability – shatterproof and wear-resistant
- Easy transport in stackable boxes
- Less stressed machines
- Low fuel consumption
- Resistant to liquids
- Easy cleaning
- Characteristics of LuxTek road plates: plastic PE-HD, produced in press procedure, made in Germany, high quality according to DIN and ISO, plasticizers-free, high temperature resistance (-80 °C to +80 °C), weatherproof, heat and frost-resistant, UV-ray resistant

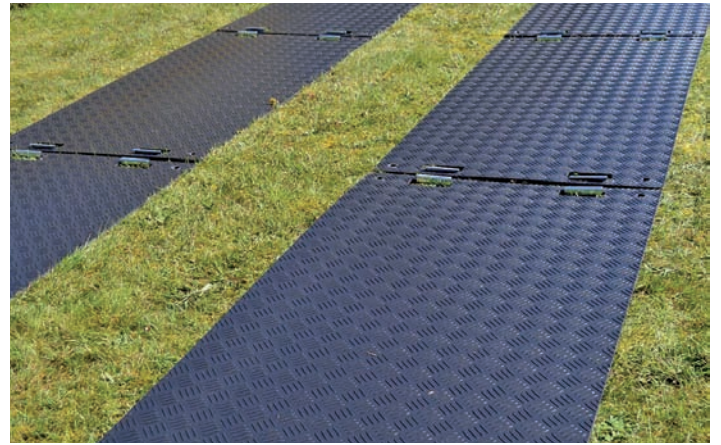


Typ/ Type	Bestell-Nr./ Order No.	Abmessung LxBxH/ Dimensions LxWxH	Ausführung/ Execution	Gewicht/ Weight	Traglast */ Load capacity *	Traglast **/ Load capacity **	Traglast ***/ Load capacity ***
JFP20515	39 200 050-15 FP	2000x500x15	Performance	14 kg	5 t	10 t	80 t
JFP201015	39 200 100-15 FP	2000x1000x15	Performance	28 kg	12 t	20 t	80 t
JFP241215	39 240 120-15 FP	2400x1200x15	Performance	41 kg	12 t	25 t	80 t
JFP301015	39 300 100-15 FP	3000x1000x15	Performance	42 kg	12 t	25 t	80 t
JFP20520	39 200 050-20 FP	2000x500x20	Performance	19 kg	10 t	20 t	120 t
JFP201020	39 200 100-20 FP	2000x1000x20	Performance	39 kg	20 t	40 t	120 t
JFP301020	39 300 100-20 FP	3000x1000x20	Performance	58 kg	20 t	40 t	120 t
JFP201015PG	39 200 100-15 FP-PG	2000x1000x15	Grip	24 kg	12 t	20 t	80 t
JFP201020PG	39 200 100-20 FP-PG	2000x1000x20	Grip	36 kg	20 t	40 t	120 t

*) unbefestigter & nasser Untergrund *) unpaved & wet underground

**) unbefestigter & trockener Untergrund **) unpaved & dry underground

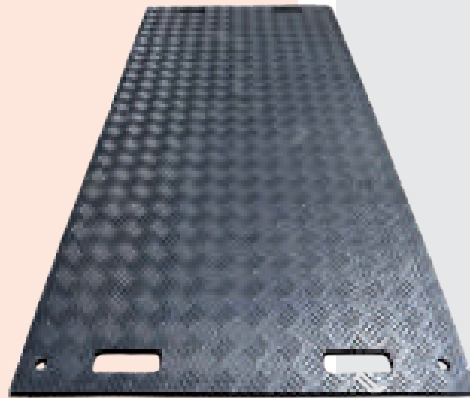
***) befestigter Untergrund *** reinforced underground



Bodenschutzplatten

Traglast bis 20 t

- Leichtes Verlegen durch geringes Eigengewicht
- belastbar und stabil (bei befestigtem Untergrund mehr als 20 Tonnen)
- rutschhemmendes Oberflächenprofil
- schützen feste Untergründe
- lange Lebensdauer – bruchstark und verschleißarm
- einfacher Transport in stapelbaren Boxen
- Maschinen werden weniger beansprucht
- geringerer Kraftstoffverbrauch
- beständig gegen Flüssigkeiten
- einfache Reinigung
- Eigenschaften von Luxtek Bodenschutzplatten: Kunststoff PE-HD, hergestellt im Pressverfahren, made in Germany, hohe Qualität nach DIN und ISO, frei von Weichmachern, hohe Temperaturbeständigkeit (-40 °C bis +70 °C) kein Verwittern, beständig gegen Hitze und Frost, UV-beständig



Ground protection mat

Load Capacity up to 20 metric tons

- Easy installation due to low weight
- Loadable and stable (with solid underground over 20 tons)
- Slip-resistant surface
- Protect solid undergrounds
- Long duration – shatterproof and wear-resistant
- Easy transport in stackable boxes
- Less stressed machines
- Low fuel consumption
- Resistant to liquids
- Easy cleaning
- Characteristics of LuxTek ground protection mats: plastic PE-HD, produced in press procedure, made in Germany, high quality according to DIN and ISO, plasticizers-free, high temperature resistance (-80 °C to +80 °C), weatherproof, heat and frost-resistant, UV-ray resistant

Typ/ Type	Bestell-Nr./ Order No.	Abmessung LxBxH/ Dimensions LxWxH	Ausführung/ Execution	Farbe/ Colour	Gewicht/ Weight	Traglast */ Load capacity *	Traglast **/ Load capacity **
JBS20510	39 200 050-10 BS	2000x500x10	Flex	grau/grey	9 kg	3 t	20 t
JBS201010	39 200 100-10 BS	2000x1000x10	Flex	grau/grey	17,5 kg	8 t	20 t
JBS20512	39 200 050-12 BS	2000x500x12	Flex	schwarz/black	10,5 kg	5 t	20 t
JBS201012	39 200 100-12 BS	2000x1000x12	Flex	grau/grey	21 kg	10 t	20 t
JBS301112	39 300 110-12 BS	3000x110x12	Flex	grau/grey	34,5 kg	10 t	20 t
JBS20515	39 200 050-15 BS	2000x500x15	Flex	schwarz/black	13,5 kg	7 t	20 t
JBS201015	39 200 100-15 BS	2000x1000x15	Flex	schwarz/black	27 kg	15 t	20 t
JBS301115	39 300 110-15 BS	3000x110x15	Flex	grau/grey	44 kg	15 t	20 t

*) unbefestigter & trockener Untergrund *) unpaved & dry underground

**) befestigter Untergrund **) reinforced underground



Zubehör Flächenschutz

Transportboxen:

- sicherer Transport und einfache Aufbewahrung der Kunststoffplatten
- aus verzinktem Stahl
- seitliche Entladung der Platten möglich

Verbinder:

- schnelles und einfaches Verlegen
- zum Verbinden/Fixieren von Fahrplatten
- zum Errichten von Fahrstraßen und Fahrspuren



Accessories for ground protection

Transport boxes:

- Safe transport and easy storage of plastic plates
- made of galvanized steel
- lateral discharge of the plates

Connectors:

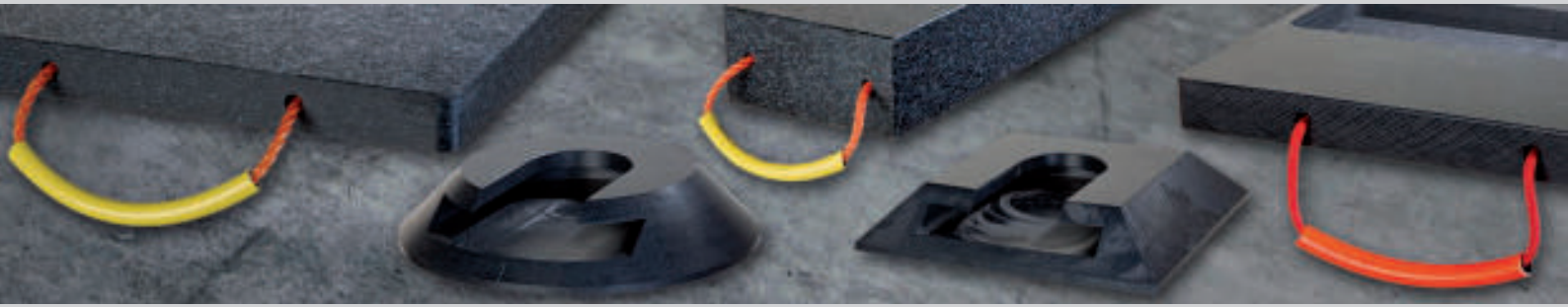
- quick and easy installation
- connection for plastic plates and ground protection mats
- convenient to construct roads and lanes

Transportboxen Transport boxes

Typ/ Type	Bestell-Nr./ Order No.	Abmessung LxB/ Dimensions LxW	Ausführung/ Execution	Gewicht/ Weight
JBox2.1	39 200 100-Box 2.1	2000x1000	Klammerfach im Boden/bottom compartement for connectors	60 kg
JBox3.1	39 300 100-Box 3.1	3000x1000	ohne Klammerfach/without compartement for connectors	115 kg

Verbinder Connectors

Typ/ Type	Bestell-Nr./ Order No.	Ausführung/ Execution	Gewicht/ Weight
JFPKLVZ	39 000 000-FPKLVZ	Verbindungsklammer, verzinkter Stahl/Connection brackets, galvanized steel	0,5 kg
JESP20	39 000 000-ESP20	Erdhaken, Stahl/Ground hooks, steel	0,75 kg
JFPVB2KS	39 000 000-FPVB2KS	Zweifachschraubverbinder, Kunststoff/Double connector Plastic	0,3 kg
JFPVB4KS	39 000 000-FPVB4KS	Vierfachschraubverbinder, Kunststoff/Fourfold connector, plastic	0,5 kg
JKRVB2R	39 000 000-KRVB2R	Zweifachkrampenverbinder, verzinkter Stahl/Double connector, galvanized steel	0,25 kg
JKRVB4R	39 000 000-KRVB4R	Vierfachkrampenverbinder, verzinkter Stahl/Fourfold connector, galvanized steel	0,7 kg
JFPVBKB	39 000 000-FPVBKV	Fahrplatten-Kunststoffbinder/Road plate cable ties	0,5 kg




UNSERE STÄRKE: MEHR IDEEN. OUR STRENGTH: MORE IDEAS.


**Beratung, Service und Verkauf:
Consulting, sales and service:**

JUNG Hebe- und Transporttechnik GmbH

Biegelwiesenstraße 5-7

D-71334 Waiblingen

 + 49 (0) 71 51 /3 03 93 -0

 + 49 (0) 71 51 /3 03 93 -19

info@jung-hebetechnik.de

Unser Logo und der Name JUNG sind in der EU, in den USA und in China unter folgenden Nummern geschützt:

EU: Logo Nr. 005878897, Name Nr. 005878806

USA: Logo Reg. Nr. 3,713,850, Name Reg. Nr. 3,697,526

China: Logo Nr. 14081450A, Name Nr. 14081449A

Technische Änderungen, die der Verbesserung von Funktion und Qualität dienen, behalten wir uns vor.

05.2021 - Printed in Germany

Our logo and brand name „JUNG“ are registered as trademarks in the EU, US and China with register numbers:

EU: logo no. 005878897, name no. 005878806,

USA: logo reg. no. 3,713,850, name reg. no. 3,697,526

China: logo no. 14081450A, name no. 14081449A

We reserve the right to make technical modifications which serve to improve function and quality.

05.2021 - Printed in Germany

www.jung-hebetechnik.shop

